

Einsätze für Bestrahlungsbehälter



BB500

Beschreibung:
Einsatz für Labornager
(Abb. inkl. Raumteiler für 3
Tiere)

Höhe: 33 mm

Durchmesser: 123,5 mm

Behälter, Raumteiler, Deckel



BB502-01

Beschreibung:
Aufnahmestab für Einsatz-
Labornager

Höhe: 184 mm

Durchmesser: 65 mm



BB503

Beschreibung:
Zusatzgewicht (400 g)

Höhe: 5 mm

Durchmesser: 120 mm

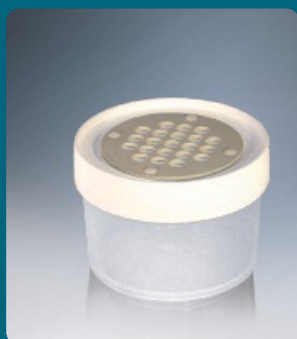


BB500-02

Beschreibung:
Einsatz für Nager
(Nalgene 1000ml)

Höhe: 140 mm
(mit Deckel 150 mm)

Durchmesser: 120 mm



BB500-03

Beschreibung:
Einsatz für Nager
(Nalgene 500ml)

Höhe: 80 mm
(mit Deckel 90 mm)

Durchmesser: 120 mm



BB500-08

Beschreibung:
Trennwand für BB500-02
(4er Teilung)



BB500-09

Beschreibung:
Trennwand für BB500-02
(3er Teilung)



BB500-10

Beschreibung:
Trennwand für BB500-03
(4er Teilung)

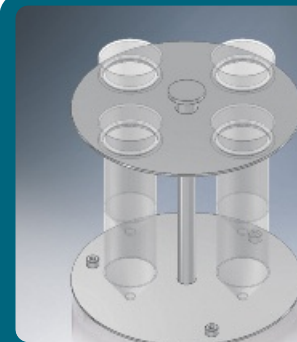


BB510-11

Beschreibung:
Aufnahme für
Zentrifugenröhrchen 15 ml

Höhe: 132 mm

Durchmesser: 125 mm

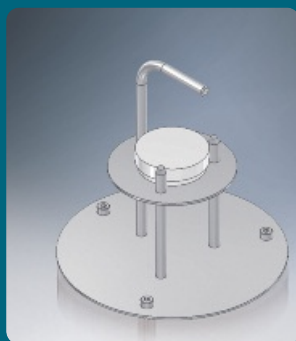


BB510-12

Beschreibung:
Aufnahme für
Zentrifugenröhrchen 50 ml

Höhe: 132 mm

Durchmesser: 125 mm

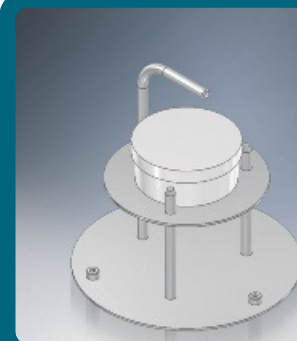


BB511-11

Beschreibung:
Aufnahme für Petrischale
bis 40 ml

Höhe: 131 mm

Durchmesser: 125 mm

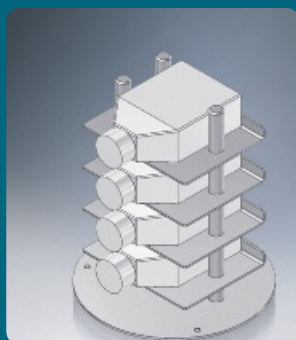


BB511-12

Beschreibung:
Aufnahme für Petrischale
bis 60 ml

Höhe: 131 mm

Durchmesser: 125 mm



BB512-11

Beschreibung:
Aufnahme für
Rechteckflasche 35 ml

Höhe 150 mm

Diameter 125 mm

